

## ABAŁA – NOWY BANKNOT TESTOWY PWPW S.A.

*Mamy wielką przyjemność przedstawić Państwu nowy banknot testowy zaprojektowany przez zespół projektowy PWPW S.A. na podstawie projektu graficznego autorstwa pani Agnieszki Próchniak, ukazujący szerokie możliwości Wytwórni w stosowaniu zabezpieczeń w papierze banknotowym i w druku.*

Tematem przewodnim prezentowanego banknotu jest postać Jana Krzeptowskiego Sabały. Jan Sabała (1809-1894), góral, muzyk, gawędziarz, przewodnik górski stał się legendą i symbolem kultury podhalańskiej i stolicy Tatr – Zakopanego.

Na stronie przedniej banknotu znajduje się wizerunek „Domu pod Jedłami”, jednego z najpiękniejszych zabytków Zakopanego projektu Stanisława Witkiewicza, wybudowany w 1897 r. Wizerunek został wydrukowany techniką stalorytniczą, na stronie odwrotnej został wydrukowany tą samą techniką portret Jana Krzeptowskiego Sabały również wg rysunku S. Witkiewicza.

Banknot zawiera wiele zabezpieczeń, wykorzystujących w warstwie graficznej motywy folkloru podhalańskiego, takie jak: oscypki, parzenice, elementy architektury czy rośliny górskie, wkomponowane płynnie w stylistykę banknotu.

### OPIS ZABEZPIECZEŃ W PAPIERZE

- Znak wodny wielotonalny umiejscowiony (multitone watermark) – przedstawiający portret Jana Krzeptowskiego Sabały, w tle fragment drzwi górskich;
- Znak wodny jednotonalny (electrotype watermark) przedstawiający parzenicę górską;
- Nitka zabezpieczająca okienkowa (security window thread) o szerokości 4 mm, metalizowana, z tekstem PWPW S.A. i logo, widoczna w świetle UV w kolorze zielonym;
- Włókna zabezpieczające (security fibres) niewidoczne w świetle dziennym i widoczne w świetle UV w kolorze czerwonym i niebieskim.

### OPIS ZABEZPIECZEŃ W DRUKU

#### STRONA PRZEDNIA

##### DRUK OFFSETOWY

- Element „recto-verso” (see through register), utworzony przez obraz powstający w prześwicie papieru w wyniku złożenia elementów graficznych znajdujących się po obu stronach banknotu;
- Gilosze irysowe (rainbow guilloche);
- Mikroteksty offsetowe (microtext in offset);

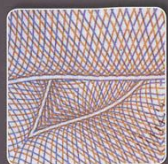
##### DRUK STALORYTNICZY

- Motyw przewodni „Dom pod Jedłami” – druk kolorem brązowym, zielonym i złotym;
- Efekt kątowy (latent image);
- Mikroteksty w stalorycie (microtext in intaglio);
- Elementy umieszczone na marginesach banknotu wykonane za pomocą suchego tłoczenia (enhanced tactility), wyczuwalne w dotyku i ułatwiające identyfikację banknotu osobom niedowidzącym i kasjerom;

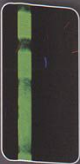




# STRONA PRZEDNIA - AWERS



tło offsetowe  
gilosowe  
(rainbow guilloché)



nitka zabezpieczająca  
okienkowa  
(security window  
thread)



element graficzny  
drukowany farbą  
optycznie zmienną  
techniką stalorytniczą  
(combined graphic element  
printed with silkscreen  
and intaglio OVI)



element recto-verso  
(see through  
register in transmitted light)



efekt meta-  
metryczny  
widoczny w IR  
(intaglio meta-  
metric effect)



portret wykonany techniką  
stalorytniczą  
(hand engraved intaglio  
portrait)



druk typograficzny  
– numeracja pozioma  
(vertical and horizontal  
numbering)



tło gilosowe  
(graphic element  
combined with  
background)



tęczowy efekt kątowy  
(rainbow latent image)



element w postaci  
linii bocznych  
wykonanych techniką  
suchego tłoczenia  
(enhanced facility)



włókna  
zabezpieczające  
(security fibres)

mikroteksty drukowane  
techniką offsetową  
i stalorytniczą  
(mikrotext in offset  
and intaglio)

efekt kątowy  
(relief offset lines)

druk  
stalorytniczy  
(intaglio printing)

element graficzny  
wykonany techniką  
suchego tłoczenia  
(intaglio blind  
embossing)



# STRONA TYLNA - REWERS



wielotonowy znak  
wodny  
(multitone watermark)



filigranowy znak  
wodny  
(electrotype  
watermark)

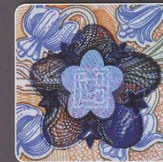


elementy  
graficzne wykonane farbą  
irydeseentną  
zawierającą OVDot®  
(ridescent ink with OVDot®)

gilos  
(relief offset lines)

elementy graficzne widoczne  
w świetle UV  
(graphic elements visible  
under UV light)

kinogram  
zero.zero®



elementy graficzne  
widoczne  
w świetle UV  
(graphic elements  
visible under  
UV light)





- Element graficzny w postaci kwiatu dziewięcisiłu wykonany techniką suchego tłoczenia (intaglio blind embossing);
- Tęczowy efekt kątowy (rainbow latent image), element o tej nazwie daje efekt zmiennej kolorystyki obrazu w zależności od kąta patrzenia, uzyskany przez połączenie techniki offsetowej ze stalorytem, opracowany w PWPW S.A.;

#### DRUK SITOWY

- Element graficzny wykonany techniką sitodrukową w połączeniu ze stalorytem, z zastosowaniem dwóch farb optycznie zmiennych (combined graphic element printed with silkscreen and intaglio OVI) w kolorach złoto-zielonym i złoto-magenta;

#### STRONA TYLNA

##### DRUK OFFSETOWY

- Element „recto-verso”, utworzony przez obraz powstający w prześwicie papieru w wyniku złożenia elementów graficznych znajdujących się po obu stronach banknotu (see through register);
- Delikatne motywy ornamentów i kwiatów wykonane z linii giloszowych z wykorzystaniem efektu druku irysowego;
- Mikroteksty;
- Elementy graficzne widoczne wyłącznie w świetle UV (graphic elements visible under UV light) w dwóch zakresach długości fal (254 i 365 nm) – w jednym zakresie rysunek widoczny jest w kolorach pomarańczowym i niebieskim, a w drugim w kolorach pomarańczowym, zielonym i niebieskim.

##### DRUK STALORYTNICZY

- Portret wykonany z ręcznie rytowanego wzorca (hand engraved intaglio portrait), drukowany kolorem ciemnobrązowym. W portrecie zastosowano efekt metamerii, polegający na tym, że podczas obserwacji w podczerwieni widoczna jest część portretu.

##### DRUK SITOWY

- Farba opalizująca zawierająca mikroelementy OVDot® produkcji firmy Optaglio (iridescent ink with OVDot®), w postaci mikrohologramów prawie niewidocznych gołym okiem, natomiast pod mikroskopem widoczne są wykonane na nich napisy.

##### DRUK TYPOGRAFICZNY

- Zastosowano numerację poziomą i pionową (numbering), przy czym numeracja pionowa utworzona jest z cyfr o zmiennej, rosnącej wielkości i wykazuje świecenie w kolorze pomarańczowym w dwóch zakresach światła UV (254 nm i 365 nm).

*Małgorzata Luzińska, Katarzyna Koczyk, Alicja Dukaczewska*